

Del Tres Estelas a la Serra Galhena

En direct de la RESERVE

NUMERO 61
MARS 2006

Bulletin d'information de la Réserve de NYER

Editorial

La préservation et le soutien des activités traditionnelles en adéquation avec la préservation des milieux naturels occupe une place importante de la mission de gestion du territoire de la Réserve. Au-delà des activités purement scientifiques, une attention toute particulière est portée par la Réserve sur les activités pastorales et cynégétiques notamment, comme vous vous en apercevrez à la lecture de ce bulletin. Parallèlement à cette préservation de la biodiversité et à la gestion des activités humaines sur le site de Nyer, j'ai décidé de lancer un schéma départemental des Espaces Naturels Sensibles sur l'ensemble du Département. Ce schéma, dans lequel sera intégré la Réserve de Nyer, vise à recueillir toutes les données sur les espaces naturels et à définir une politique départementale efficace et volontariste dans un objectif de développement durable. Etablir une véritable stratégie d'intervention sur ces milieux naturels en vue d'une meilleure protection, gestion et valorisation de leurs richesses, tel est le concept même de ce schéma. Pour plus d'information, contacter le pôle environnement de votre Conseil général.

Christian BOURQUIN
Président du Conseil Général
1er Vice-Président du Conseil Régional

NOTE D'INFORMATION DU MEDD SUR LA GRIPPE AVIAIRE ET LES OISEAUX SAUVAGES

Le MEDD* a demandé à tous les organismes gestionnaires d'espaces naturels de rappeler aux usagers de la nature les règles de prévention à respecter concernant la grippe aviaire :

« Les oiseaux trouvés morts doivent être adressés dans les plus courts délais au laboratoire vétérinaire départemental aux fins d'analyses. Toute manipulation de cadavres d'oiseaux sauvages doit être effectuée en respectant les précautions suivantes : port de gants étanches et lavage des mains après toute intervention, utilisation d'un sac étanche pour le transport, manipulation des cadavres en évitant toute inhalation de plume ou de poussière, nettoyage des bottes et autres matériels ayant pu entrer en contact avec les oiseaux ou les fientes, les désinfectants ménagers habituels (eau de javel) sont recommandés ».

C'est le moment de pister ! Mais qui est donc passé par là ?



Vos réponses sont attendues sur le site du Conseil Général : <http://cg66.fr>

SOMMAIRE

PAGE 1

- Editorial
- Note d'information du MEDD sur la grippe aviaire et les oiseaux sauvages
- RDV Nature
- C'est le mois de ...

PAGE 2

- Favoriser les activités traditionnelles
- Le bilan de chasse
- L'espèce du mois : La Proserpine (*Zerynthia rumina*)
- Bibliographie - Lexique

RDV NATURE :

C'est ce mois-ci que le Muséum d'Histoire Naturelle de Bourges organise les onzièmes Rencontres Nationales Chauves-souris de la SFPEM*.

Sont au programme des 18 et 19 mars à Bourges : les Minoptéridés, l'utilisation du guano de chauve-souris en tant qu'engrais, les radiopistages...

C'EST LE MOIS DE ...

...la parade des aigles royaux, levez les yeux dans le ciel..., l'arrivée des hirondelles, le retour des premiers Circaètes Jean le Blanc... la nature se réveille, soyez attentifs !

RÉSERVE DE NYER

Bureau de la Réserve

3, rue de la mairie - 66360 NYER
Tél. : 04.68.97.05.56
Fax : 04.68.97.05.68
E.mail : reserve.nyer@libertysurf.fr

Rédaction :

Caroline Sentenac, André Cazeilles.
Photographies : Réserve de Nyer
Association Photo Roussillon
Mise en page : Anne Péroy

FAVORISER LES ACTIVITES TRADITIONNELLES

Un nouvel éleveur ovin, M. Jérôme Brunet, est en cours d'installation sur la commune de Nyer. Suite à sa demande d'autorisation de pâturage, le Conseil Général vient de lui octroyer un droit de pâturage pour l'année 2006 sur des parcelles départementales situées hors du périmètre de la Réserve. Cette initiative répond aux objectifs de soutien des activités traditionnelles et du développement local de la politique départementale menée sur ses espaces naturels. Par ailleurs, certains de ces terrains, établis pour la plupart sur la Serre de Nyer, comptent parmi les terrains de chasse de la colonie de Petits rhinolophes installée sur Nyer. Une sensibilisation sera donc menée auprès de l'éleveur pour la gestion de ces milieux pâturés essentiels à la survie de la colonie.

LE BILAN DE CHASSE

La réunion de bilan de la saison de chasse 2005-2006, prévue par la convention de chasse entre l'ACCA de Nyer et le Département s'est tenue en février. Elle a permis de faire le point sur les activités cynégétiques et l'état des cheptels. Ainsi, à ce jour, la population d'Isards du territoire de Nyer ne semble pas être atteinte des maladies telles la kératoconjunctivite et le pestivirus si néfastes à ces ongulés. Un seul cas d'animal malade a été répertorié, mais la vigilance reste de mise face à la rapidité d'extension de ces affections. Cette réunion a été l'occasion de programmer un comptage Isard en interne (ACCA et Réserve), dès le mois de juin, afin de mieux connaître le cheptel. Rappelons que, la plupart du temps, seuls les comptages prévus tous les trois ans par la Fédération Départementale des Chasseurs sont organisés sur le site. Enfin, différents problèmes ont été évoqués dont le braconnage depuis Mantet par des chasseurs n'appartenant pas à l'ACCA de Nyer, mais également, la présence non-autorisée de chèvres sur le territoire de chasse, qui génère des conflits d'usage importants sur le territoire de la Réserve.



LEXIQUE



- **SFEPM** : Société Française d'Etude et de Protection des Mammifères.
- **MEDD** : Ministère de l'Environnement et du Développement Durable
- **Polymorphe** : Qui peut prendre plusieurs formes
- **Macule** : Tache



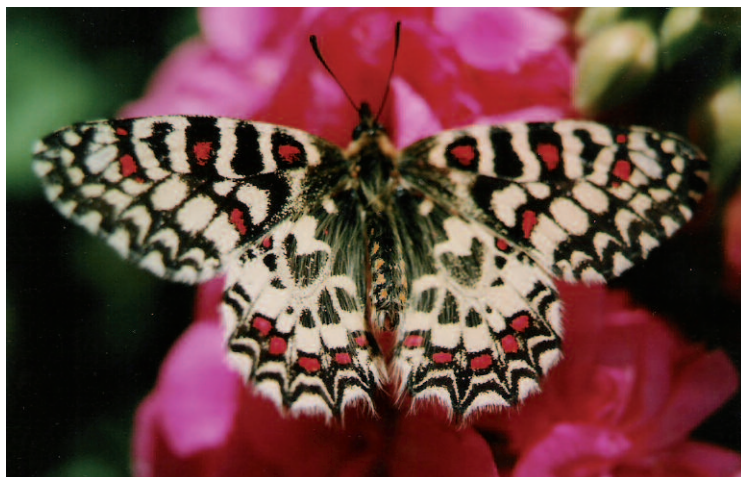
BIBLIOGRAPHIE



- **Photo-guide des papillons d'Europe**, M. Chinery, P. Leraut, éd. Delachaux et Niestlé, 1998, 679p.
- <http://perso.wanadoo.es/tarrieri/papillons/Zerynthia>
- Larousse de poche, éd Larousse, 2006, 1041 p.

L'ESPÈCE DU MOIS

La Proserpine (*Zerynthia rumina*)

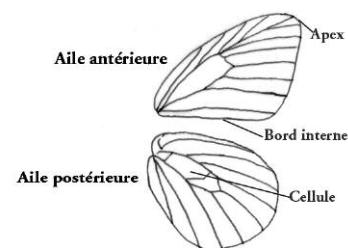


- **Ordre** : Lépidoptères
- **Famille** : Papilionidae
- **Répartition** : Espagne et Afrique du Nord, Sud-est de la France (Pyrénées-Orientales, Ardèche, jusqu'aux Hautes Alpes)
- **Habitat** : Garrigues pierreuses, éboulis et pentes rocailleuses, de la mer jusqu'à 1500m.

■ **Plantes-Hôtes** : Diverses aristoloches, *Aristolochia sp*

■ **Description** : C'est un papillon *polymorphe** qui offre des variations d'intensité, d'amplitude, voire d'absence du noir et du rouge. La couleur du fond des ailes varie du crème à l'orange clair (couleur plus fréquente chez la femelle) et présente des *macules** et bandes noires généralement bien prononcées. On peut noter la présence d'une fenêtre translucide près de l'apex de l'aile antérieure

(peu visible sur notre photo !), qui côtoie une macule rouge allongée. Dans la cellule, on aperçoit en général deux taches rouges (une sur la photo) et une troisième près du bord interne de l'aile antérieure comme sur la photo. Le revers des ailes est un peu plus clair, les mêmes taches y sont visibles et les deux faces sont semblables.



SCHEMA SIMPLIFIE DES AILES D'UN PAPILLON

- **Espèce proche en France** : La Diane *Zerynthia polyxena* (absence de taches rouges sur la face supérieure de l'aile antérieure).
- **Période de vol** : En France, de février à juin mais principalement en avril-mai, en une seule génération. Egalement en septembre-octobre au sud de l'Espagne en deux générations.
- **Cycle biologique** : Ce papillon pond sur les aristoloches de février à juin. L'œuf se transforme en une chenille atteignant à maturité les 35 mm de long. De couleur gris à brun clair, elle présente quatre rangées longitudinales de tubes épineux. Elle se nourrit de sa plante-hôte, l'aristolochie, jusqu'à sa chrysalidation dès juin-juillet. Le papillon passera ainsi l'hiver sous forme de chrysalide.
- **Statut** : espèce protégée en France
- **Menaces** :
Directes : produits phytosanitaires
Indirectes : le surpâturage, le piétinement et le débroussaillage intensif qui conduisent à la disparition de sa plante-hôte.

Et à Nyer ?

La proserpine est présente sur notre territoire. Discrète, vous aurez peut-être la chance de l'apercevoir ...