

# En direct de la RESERVE

NUMERO 82  
FEVRIER 2008

Bulletin d'information de la Réserve de NYER

## Editorial

La Nature est encore sommeil et pourtant, les agents de la Réserve travaillent d'ores et déjà activement ! Préparation des études et comptages à réaliser dès le début du printemps, gestion des activités humaines en concertation avec les acteurs du territoire, formalisation des demandes de subvention... tout un panel d'actions très différentes est au rendez-vous des activités du mois de février !

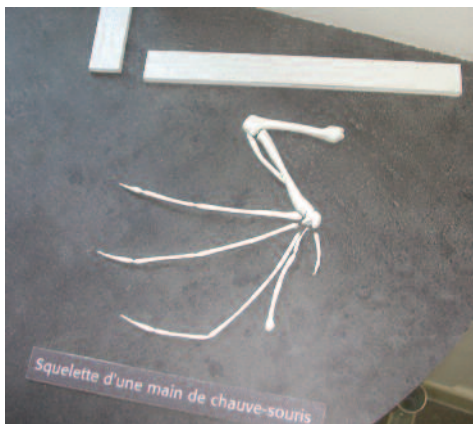
Certaines d'entre elles vous sont ici présentées et ce mois-ci, c'est le Murin de Natterer qui occupe la place de choix dans la rubrique de l'espèce du mois.

Bonne lecture.

## EN BREF

> Une conférence-diaporama a été réalisée ce mois-ci par la Réserve au bénéfice du club Cœur et Santé de Saint-Estève. A cette occasion, les richesses naturelles et culturelles de Nyer ont été présentées sans oublier les missions de la Réserve et les actions menées pour répondre aux objectifs de ces dernières.

> L'exposition de la Réserve vient de se doter de lecteurs Mp3 permettant dorénavant la visite par les non-voyants. L'ensemble des informations proposées par l'exposition a en effet été enregistré en studio afin que les non-voyants puissent y accéder, en plus des informations inscrites en braille sur les différents modules présentant la vie des chauves-souris.



Information traduite en braille

## AGENDA DE LA NATURE

Février signe doucement la transition entre l'hiver et le printemps, alors :

- > Ouvrez grands vos yeux, les premières fleurs vont apparaître, le perce neige sera-t-il au rendez-vous ?
- > Regardez autour de vous, il doit déjà y avoir un arbre en fleur. C'est l'amandier qui fleurit.
- > 1, 2, 3, 4 lièvres qui font la course à près de 60 km/h. Que se passe-t-il dans la famille Lepus ? C'est bien sûr la saison du bouquinage\*.

## SOMMAIRE

### PAGE 1

- Editorial
- En bref
- Agenda de la nature

### PAGE 2

- L'espèce du mois :  
Le Murin de Natterer
- Février: préparation des activités humaines
- Lexique  
Bibliographie



## RÉSERVE DE NYER

### Bureau de la Réserve

6, carrer de la font  
66360 NYER

Tél. : 04.68.97.05.56

Fax : 04.68.97.05.68

E.mail :

reserve.nyer@libertysurf.fr

Rédaction :

Caroline Sentenac

Olivier Galindo

Photographies :

Réserve de Nyer

Mise en page :

Anne Péroy

## FÉVRIER ORGANISATION DES ACTIVITÉS HUMAINES

- > Ce mois-ci, une réunion relative à la gestion pastorale ovine sur le territoire de la Réserve de Nyer sera organisée. Il s'agit, en effet, de réaliser le bilan de l'estive 2007 afin d'envisager la gestion pastorale pour l'été 2008. Dans la mesure où, l'an dernier, cette dernière a été en inadéquation avec les objectifs du site et en contradiction avec les prescriptions du cahier des charges qui définit les conditions de pâturage, l'objectif de cette prochaine réunion est donc de réfléchir à des solutions permettant le respect et la conservation du patrimoine naturel.
- > Les résultats de l'étude pastorale menée sur le secteur de « La Plane » par la société d'élevage et la chambre d'agriculture à la demande de la Réserve seront également restitués en février. L'objectif de cette réunion sera de présenter aux éleveurs ayant fait une demande de pâturage dans cette zone les différents scénarii possibles et d'organiser la gestion pastorale dès 2008.
- > En février, la Réserve réunira les chasseurs pour faire le bilan de la saison de chasse 2007-2008. La demande de plan de chasse Isard sera également à l'ordre du jour.



Zone d'estive  
des troupeaux ovins au printemps



### LEXIQUE



- **Tragus** : saillie aplatie et triangulaire, située en avant de l'orifice du conduit auditif externe.
- **Diptères** : familles d'insectes qui n'ont qu'une paire d'ailes (122 000 espèces).
- **Bouquinage** : rut du lièvre



### BIBLIOGRAPHIE



- **Les chauves-souris maîtresses de la nuit**, L. Arthur, M.Lemaire, éd. Delachaux et Niestlé, 2004, 464p.

## L'ESPÈCE PROTÉGÉE DU MOIS : LE MURIN DE NATTERER *Myotis nattereri*

- **Classe** : Mammifères
- **Ordre** : Chiroptères
- **Famille** : Vespertilionidés
- **Genre** : Myotis
- **Longévité maximum** : 17 ans
- **Distribution en France** : Le Murin de Natterer est présent sur l'ensemble du territoire national. Par contre, l'état de ses populations est mal connu et il semble peu abondant sur l'ensemble de son aire de répartition. L'espèce est présente sur le territoire de la Réserve de Nyer.



le Murin de Natterer

- **Description** : D'une taille comprise entre 4 et 5 cm environ, pour une envergure de 24 à 28 cm, cette chauve-souris pèse de 5 à 12 g. Son pelage est blanc immaculé sur le ventre et gris brun et plus pâle sur le dos. Ses oreilles sont caractéristiques : assez grandes, transparentes, elles ont la particularité de se terminer en une petite pointe relevée. Elles dépassent du museau et sont bien éloignées l'une de l'autre, encadrant le crâne. Le tragus\* est long et effilé. Autre signe distinctif, son museau est pointu et d'une couleur rose sombre.
- **Alimentation** : Espèce forestière, le Murin de Natterer affectionne les milieux boisés et les bords des ruisseaux et des étangs. Il se nourrit de diptères\*, d'araignées et de papillons. Son vol papillonnant lui permet d'évoluer sans problème dans les feuillages denses des feuillus.
- **Ecologie-Habitat** : Été comme hiver, le Murin de Natterer se cache dans des fissures ou des disjointements de murs, de poutres, de roche, ce qui rend son observation difficile. A la saison chaude, il préfère les ponts, falaises et vieux arbres feuillus. Dès l'automne, il s'accouplera dans des gîtes dits de transit pour rejoindre ensuite des cavités souterraines, où il affrontera l'hiver en hibernant. Cette espèce de chauve-souris fait partie des rares espèces qui peuvent occasionnellement supporter des températures inférieures à 0°C pendant la longue traversée de l'hiver. Sur Nyer, des individus logés par - 4°C dans des fissures de roche ont été plusieurs fois observés.
- **Reproduction** : Dès les mois d'avril-mai, le Murin de Natterer peut se regrouper en colonie de 10 à 40 individus sous les ponts, poutres disjointes, nichoirs à oiseaux. Les arbres creux (trous de pics, cavités naturelles) sont les gîtes les plus recherchés. Très fidèle à ces gîtes de reproduction, la colonie y revient chaque année. La mise bas s'opère de la mi-juin jusqu'au début du mois de juillet. Chaque femelle donne naissance à un unique petit comme c'est le cas pour la très grande majorité des chauves-souris européennes.
- **Statut** : Espèce protégée sur tout le territoire national à l'identique de toutes les espèces de chauves-souris
- **Menaces et protection** : Comme toutes les espèces de chauves-souris, le Murin de Natterer est menacé par la disparition de ses gîtes, la pollution et l'utilisation d'insecticides, la destruction de ses terrains de chasse.